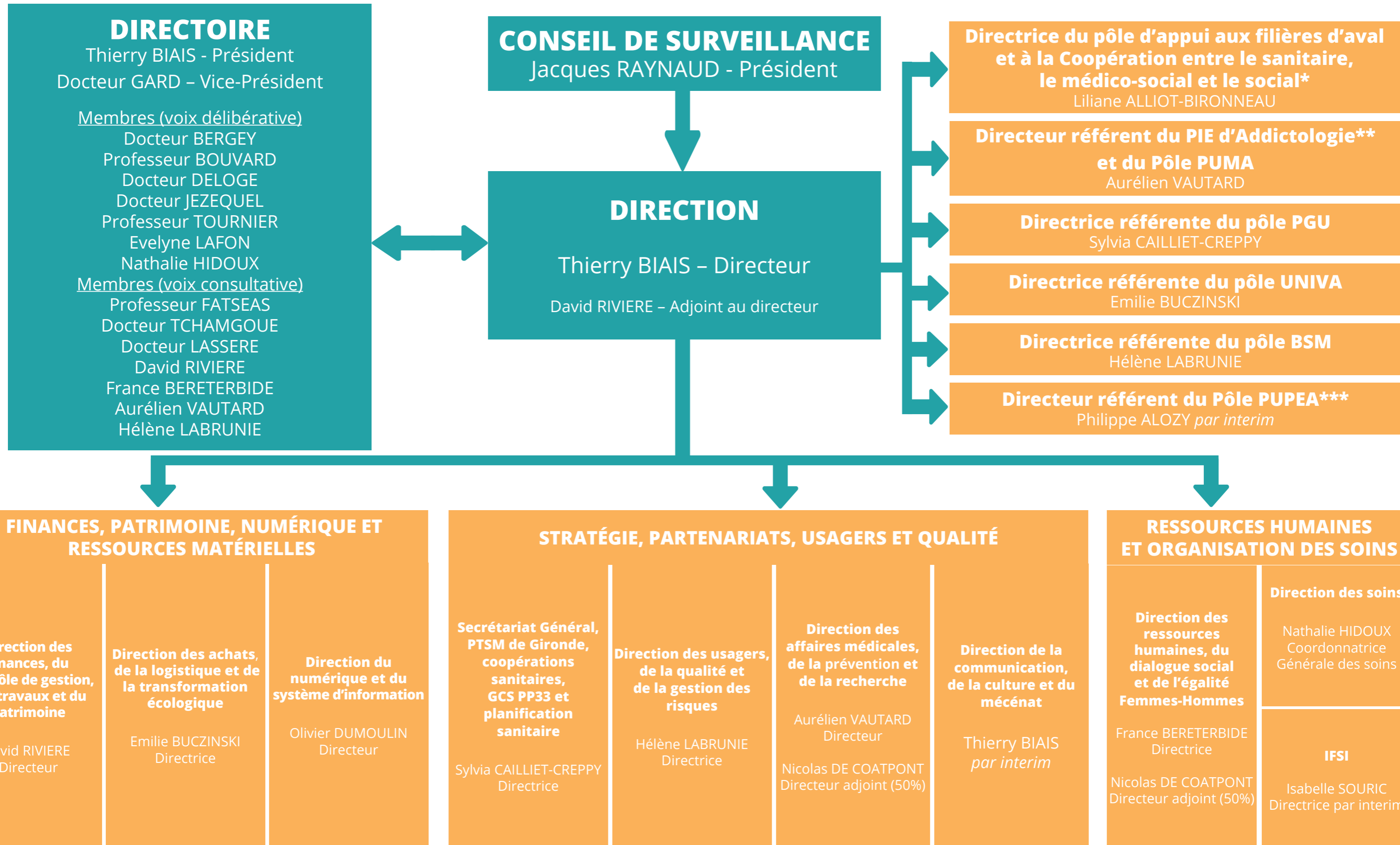


# Organigramme du CH CHARLES PERRENS et de l'EHPAD d'Ambès (9 octobre 2024)



\* Pôle intégrant la Maison d'Accueil Spécialisée (MAS) «Soleil des Jalles» du CH Charles Perrens, située à Saint-Médard-en-Jalles et l'EHPAD «Fondation Escarraguel» situé à Ambès en direction commune avec le CH Charles Perrens.

\*\* Pôle intégrant le Centre de Soins d'Accompagnement et de Prévention en Addictologie (CSAPA)

\*\*\* Pôle intégrant le Centre Ressources Autisme (CRA) Aquitaine