

Informations et contacts

Unités d'hospitalisation à temps plein :

Dumesnil
05.56.56.29.31
dumesnil@ch-perrens.fr

Foville
05.56.56.35.53
foville@ch-perrens.fr

E. Toulouse
05.56.56.35.57
toulouse@ch-perrens.fr

Structures ambulatoires :


ESSOR
07.61.79.37.18
essor@ch-perrens.fr


UTEP
05.56.56.35.13
utep@ch-perrens.fr


ETAAP
05.56.56.39.65
emrepi@ch-perrens.fr

REPI

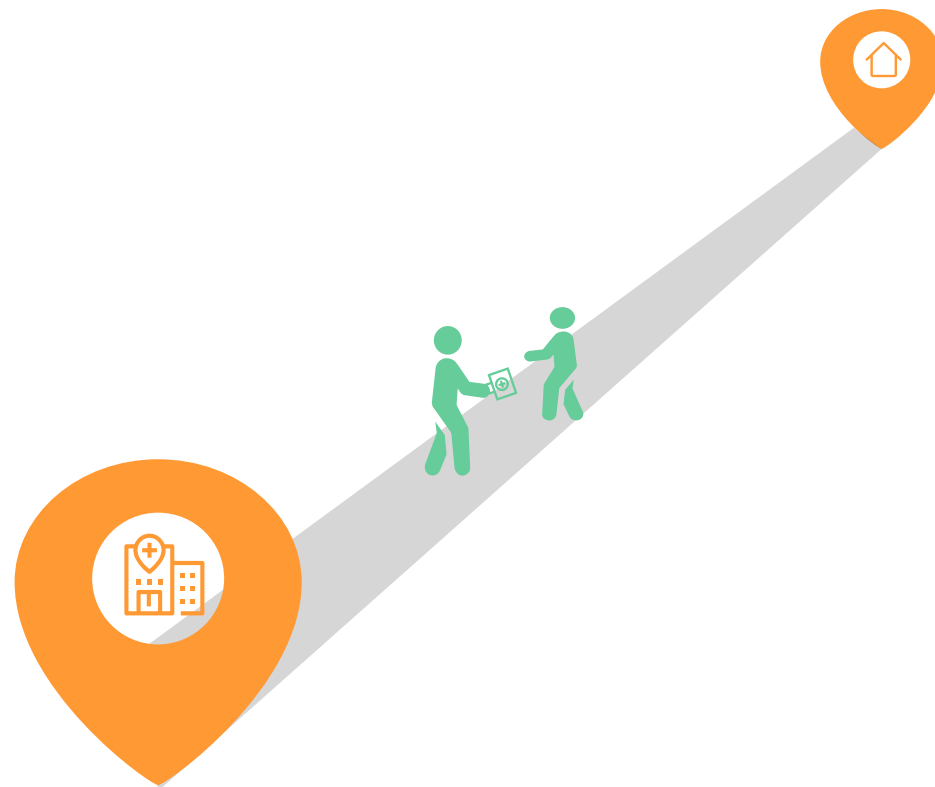
Filière pour le **RE**ttablissement en **Ps**ychiatrie **I**ntersectorielle



REPI

Filière pour le **RE**ttablissement en **Ps**ychiatrie **I**ntersectorielle

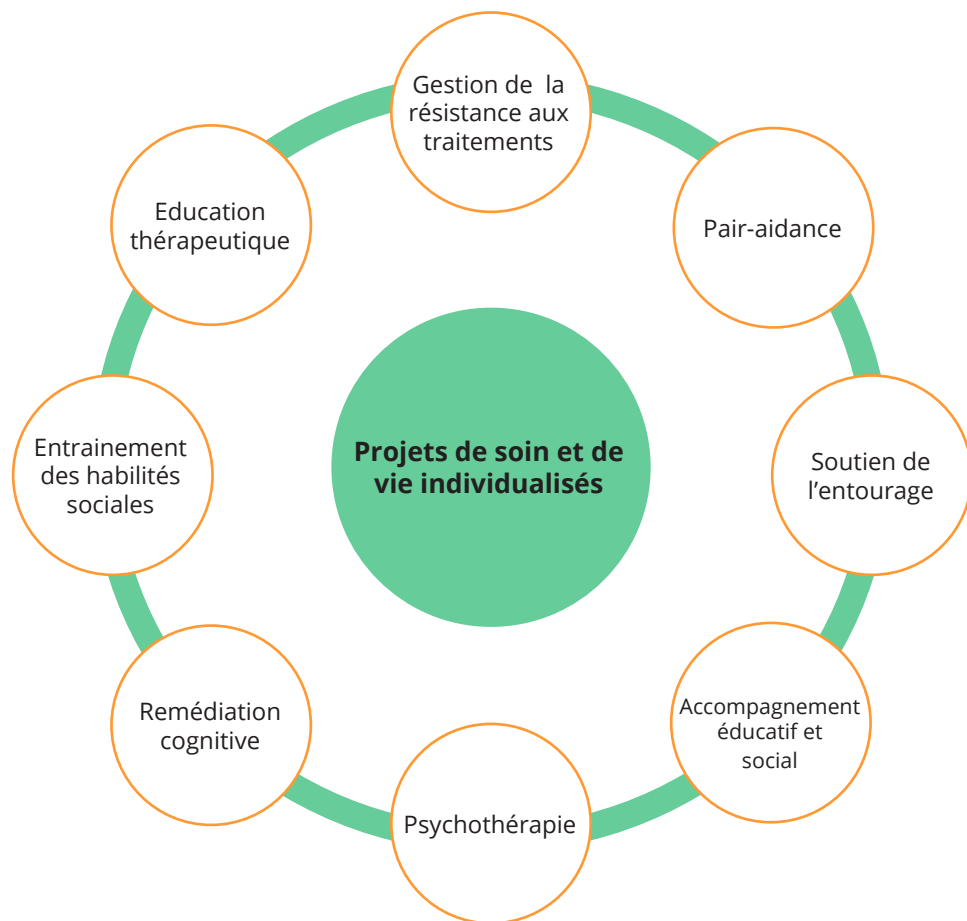
Une filière du Pôle UNIVERSITAIRE de psychiatrie Adulte (UNIVA)



La réhabilitation psychosociale

« La réhabilitation psychosociale désigne des pratiques et une posture qui promeuvent les capacités à décider et à agir des personnes ayant des troubles mentaux sévères.

Elle a pour enjeu de favoriser le rétablissement personnel et l'inclusion sociale de ces personnes, en tenant compte de la nature et de la complexité de leurs difficultés et de leurs besoins, en s'appuyant sur leurs capacités préservées et en respectant leurs choix ».



Objectifs de la filière

Offre diversifiée, graduée et coordonnée de soins et de réhabilitation psychosociale :

- Visant à promouvoir le pouvoir d'agir et le rétablissement
- Répondant aux besoins des patients adultes avec handicap psychique
- Fluidifiant les parcours de soin
- Prenant en compte les degrés de sévérité du handicap psychique
- Se basant sur les méthodes ayant démontré leur efficacité
- S'intégrant dans un maillage territorial
- Favorisant l'insertion dans la société et la cité

Organisation de la filière REPI

TEMPS PLEIN

TROIS UNITÉS
D'HOSPITALISATION

AMBULATOIRE

ESSOR

Evaluation, Soins Spécifiques
et Orientation vers le
Rétablissement

UTEP

Unité Transversale
d'Education pour le Patient

ETAAP

Equipe mobile de Transition
et d'Accompagnement au
rétablissement en Psychiatrie